

## “三育”并举 倾听民声

### 商州区 0-6 岁以下婴幼儿照护情况调研报告分析

随着国家“三胎”优惠政策发布，生育、养育、教育公共服务体系将面临一系列层面上的人口压力。更是目前计划“二胎”、“三胎”家庭亟待解决的问题，如何进一步完善支持措施，优化生育政策促进人口长期均衡发展？0-6 岁以下婴幼儿照护情况重点调研成为宏观调控的重要依据。现结合商州区近期开展 0-6 岁以下婴幼儿照护情况做如下分析。

#### 一、调研对象及目的

3 月 24 至 4 月 2 日，商州区深入 U、UR、R 三个点五个区域开展了 0-6 岁以下婴幼儿照护情况重点调研工作，了解群众在“三育”方面的现状、困难以及政策期盼。

#### 二、调研数据汇总及形式

商州区 50 份电子问卷：U（城镇）2 个点 20 份电子问卷、UR（城乡结合）2 个点 20 份电子问卷；R（农村）1 个点 10 份电子问卷。

表 1. 样本单位数据汇总表

调研区域	U（城镇）		UR（城乡结合）		R（农村）
	东街社区	西街社区	大赵峪街道冀村	大赵峪街道龙山村	板桥镇五一村
户数	10	10	10	10	10

表 2. 调研形式

城乡属性	调研形式
U、UR、R	调查员面访、电子问卷自填

#### 三、总体特征及数据质量综合评估

##### （一）0—3 岁以下婴幼儿照护人统计表

U、UR、R 三个点共 15 个 0-3 岁婴幼儿。53%由父母与祖母（外祖母）共同照顾；47%由父母照护。统计下表：

表 3. 0—3 岁婴幼儿照护情况分布统计表

单位：人

样本单位数	幼儿照护人构成	
	母亲	母亲、(外)祖母
U(城镇)	1	4
UR(城乡结合)	6	2
R(农村)	0	2
合计	7	8

二)  
3—  
6  
岁  
以  
下

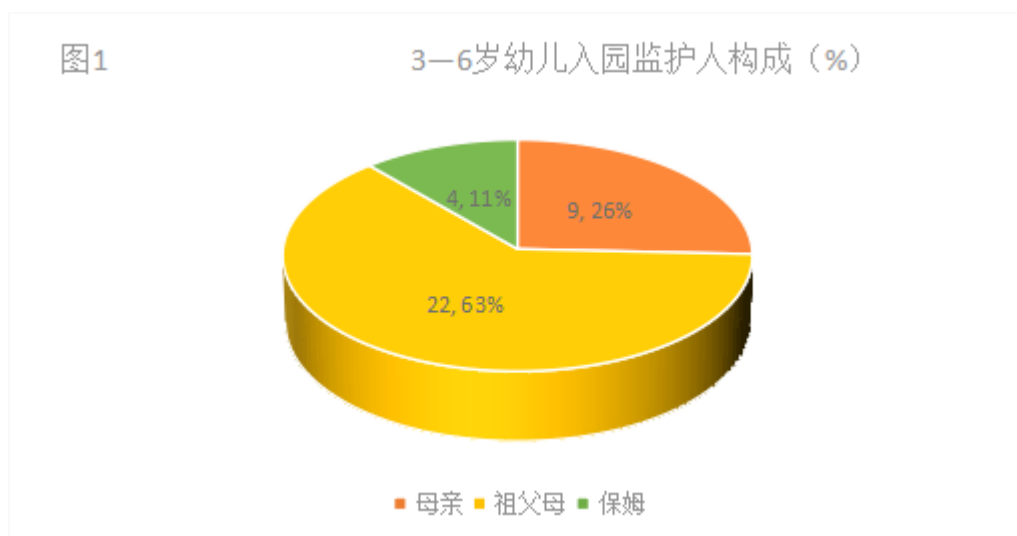
幼儿入园监护人统计表

U、UR、R 三个点共 35 个 3—6 岁幼儿，适龄入园率达到 100%。随着多元化的个体价值观呈现格局、“二胎”家庭及 90 后的父母对家庭、事业有协调发展的需求，待孩子成长至 3 岁后，监护、接送幼儿入园产生新的分工。统计下表：

表 4. 3—6 岁幼儿入园监护分布统计表

单位：人

样本单位数	幼儿监护人构成		
	母亲	(外)祖母	保姆(家属)
U(城镇)	4	8	3
UR(城乡结合)	5	6	1
R(农村)	0	8	0
合计	9	22	4



### (三) 0-3 岁以下送托需求、形式、成本统计及分析。

调研中 15 个 0-3 岁以下有托育意愿的家庭中，“科学育儿”、“专业早教”是对托育机构的总体认知。U(城镇)、UR(城乡结合)点 63%的家庭希望有正规托育机构，25%的家庭期望幼儿在工作单位托育点接受“早教”服务，12%家庭希望小区设置托育点进行计时托育服务。R(农村)点总体对托育需求比较低。

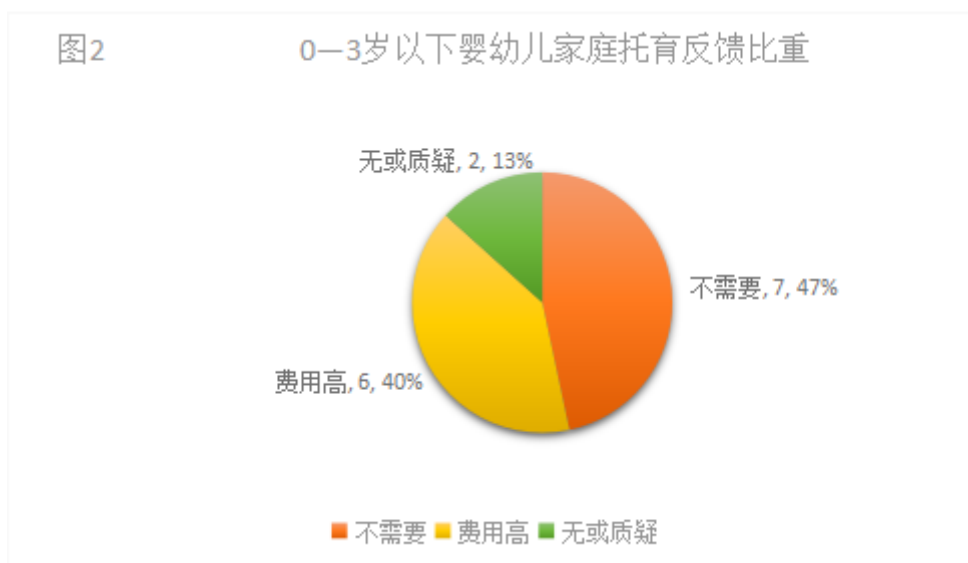
全日托、半日托是托育机构主要形式，品牌托育机构还会设置临时托、计时托服务，以便满足父母与孩子进行“亲子活动”。

商州区托育机构每月费用是 500-2500 元。“有想法，没办法。”是家长对托育的自嘲，强烈的托育需要最终妥协于服务费用。本次调研中，孩子母亲初中以下学历占 34%、高中学历占 22%、大学、研究生学历占 44%。在就业数据中 42% 的母亲在事业、企业机构上班；育儿理念随母亲的学识和工作平台对孩子入托（园）有了更理性的看法和选择。“陪伴是最好的育儿。”85% 的父母及祖父母意愿与 0-3 以下孩子一起度过“黄金亲子期”，为进入幼儿园做准备。

表 5. 0—3 岁以下幼儿家庭托育反馈统计表

单位:人

样本单位数	托育反馈		
	不需要	费用高	无或质疑
U（城镇）	3	1	1
UR（城乡结合）	2	5	1
R（农村）	2	0	0
合计	7	6	2



#### （四）3-6 岁幼儿入园反映需求情况分析

调研中 35 个 3-6 岁以下孩子，家长在选择幼儿园机构时重点考虑的前三项因素：离家近、硬件设施到位、设置幼小衔接教学环节；其次是孩子在园时间与上班时间基本同步、价格适度、师资力量均衡，品牌效应、日常照护项目达标、校区配套设施安全（环境和食品）等。

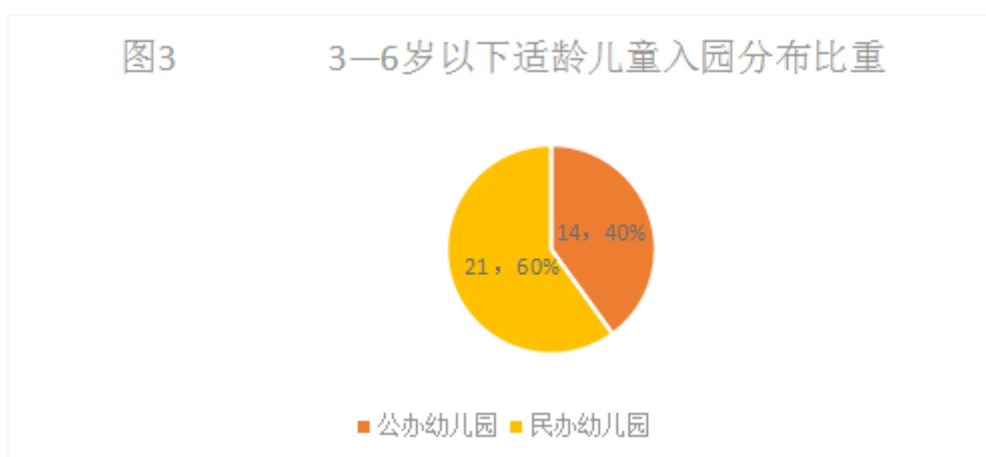
幼儿园机构类型受欢迎程度依次为：U（城镇）点选择公办幼儿园优于民办

幼儿园；UR（城乡结合）、R（农村）点选择民办幼儿园需求高于公办幼儿园。商州区镇、区、市公办幼儿园每月费用是 200-450 元，民办幼儿园每月费用是 300-2500 元。35 个适龄儿童 100%入园。

表 6. 3—6 岁以下适龄儿童入园分布统计表

单位:人

样本单位数	入园分布构成	
	公办幼儿园	民办幼儿园
U（城镇）	9	6
UR（城乡结合）	2	10
R（农村）	3	5
合计	14	21



#### 四、民声、现状说问题

影响生育、养育、教育和谐发展，遏制人口长期良性发展的几点问题：

##### （一）托育费用过高

品牌托育集早教+托育，专业化托育构成费用相对高额，“有意愿，没入园”是 85%家长对收费的无奈与妥协。

##### （二）质疑托育效果

宣传过度且缺乏权威的保育资质、其专业性、照护经验、内部食品、环境安全、混龄托育效果等方面都是家长对托育机构的质疑。

##### （三）规避疫情风险

接近 45%的家长考虑到近年来的新冠肺炎疫情、甲流感病毒等集体性风险，

被迫取消入托计划。

#### （四）入园“两难”选择

（1）民办机构入园便捷、距家近、校车接送便利、亲子活动丰富、实践能力强，较早渗透幼小衔接知识，满足家长个性化需求。但收费无标准；管理制度不健全；活动场地不规范；课程实施无大纲；重知识轻习惯；存在部分教师无证上岗。

（2）公办机构具有价格优惠、安全保障以及规范化管理、重视习惯养成、发展幼儿活力方面更具独特优势。但入园受区域限制、其次居家距离远、无校车接送、不渗透幼小衔接内容。在教育内卷的生态下，追求名校是家长普遍心理。为了“让孩子赢在起跑线上”，入园进行着“两难”选择。

### 五、民声、意愿有期盼

#### （一）政策不变优惠持续

实施现行的“二胎”、“三胎”奖励、优惠制度，支持政策不变；建立、健全配套措施；持续增强惠民政策。

#### （二）合力发展入托（园）体系

组织、发挥社会力量建立健全小区、镇办管理有资质、硬件配套设施完善、（环境、食品）安全有保障、价格可接受、接送较便捷；树立区域品牌，为辖区群众提供优质、惠民性质的入托（园）服务体系。

#### （三）发挥行业监管职能

注重孩子入（托）园体验和家长的感受，是社会力量良性发展的基础，其组织和配套管理需要行业监管部门积极发挥职能作用

#### （五）合理渗透幼小内容

为家长推送科学的家庭教育资源，指导家长配合“家园共育”工作，引导家长在幼儿中班、大班期间渗透与衔接幼小内容，促进教育公平和优质教育资源共享。

“三育”并举是促进人口长期均衡发展的基石，是公共领域、公共服务体系、优化家庭发展的重要组成部分。不仅是社会公民的权益，更是政府责任。

撰稿人：王强 路英