

图 1.5-1 项目环境影响评价范围与环境保护目标分布图

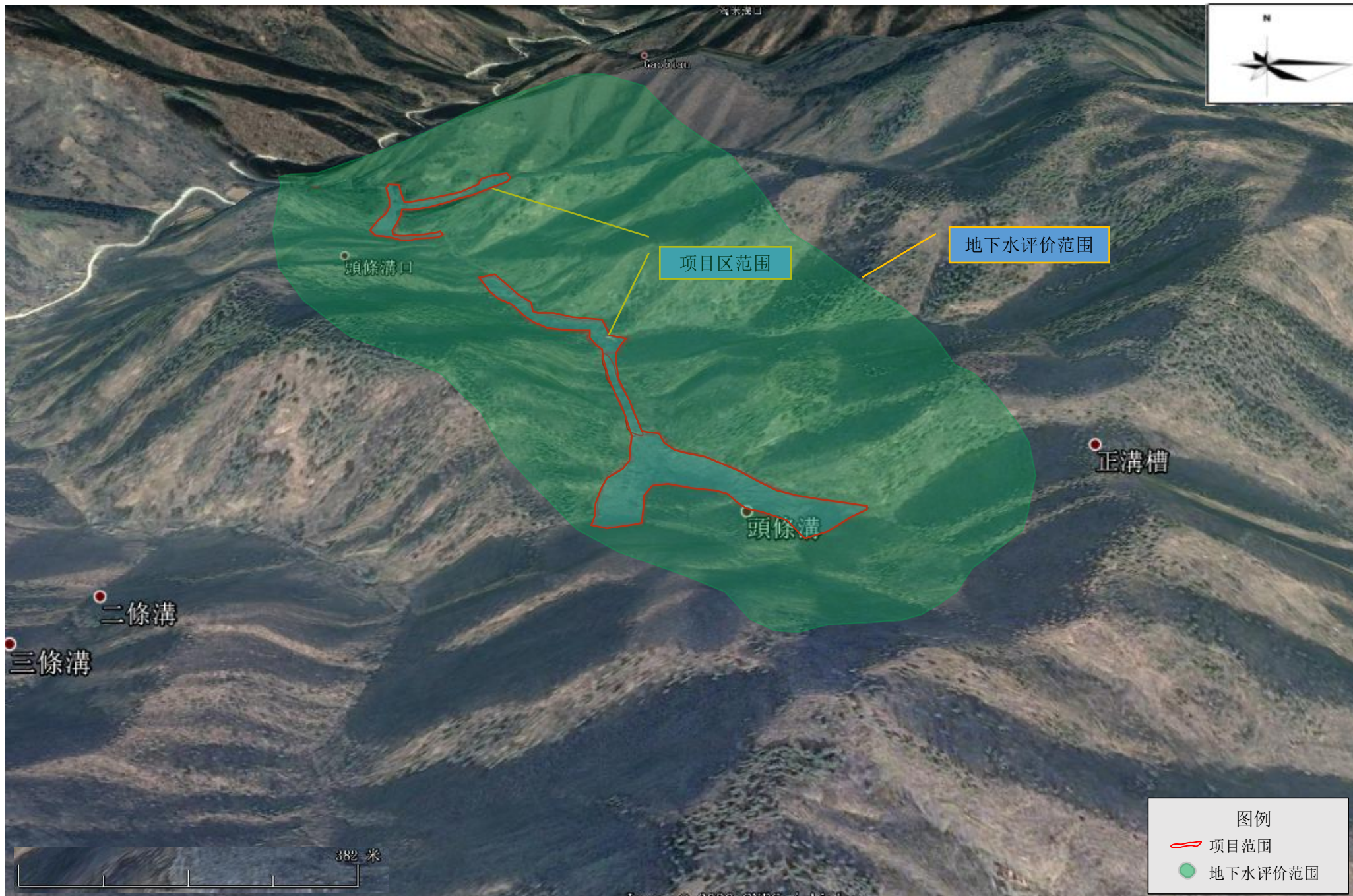


图 1.5-2 项目地下水环境评价范围图

# 陕西省生态功能区划

## 一、长城沿线风沙草原生态区

### (一) 神榆横沙漠化控制生态亚区

- 1 榆神北部沙化控制区
- 2 横榆沙地防风固沙区

### (二) 定靖北部沙化、盐渍化控制生态亚区

- 3 定靖东北部防风固沙区
- 4 定靖西南部风蚀、盐渍化控制区

### (三) 白于山河源水土保持生态亚区

- 5 白于山河源水土保持区

## 二、黄土高原农牧生态区

### (四) 黄土丘陵沟壑水土流失控制生态亚区

- 6 榆神府黄土梁水蚀风蚀控制区
- 7 黄土梁状丘陵沟壑水土流失敏感区
- 8 黄土梁梁沟壑水土流失控制区
- 9 白于山南侧水土流失控制区
- 10 宜延黄土梁土壤侵蚀敏感区
- 11 黄河沿岸土壤侵蚀敏感区

### (五) 黄土塬梁沟壑旱作农业生态亚区

- 12 子午岭水源涵养区
- 13 洛川黄土塬农业区
- 14 黄龙山、崆山水源涵养区
- 15 铜川塬梁土壤侵蚀控制区
- 16 彬长黄土残塬农业区

## 三、渭河谷地农业生态区

### (六) 渭河两侧黄土台塬农业生态亚区

- 17 渭河两侧黄土台塬农业区
- 18 麟陇水源涵养与水土保持区
- 19 关山水源涵养区

### (七) 关中平原城乡一体化生态亚区

- 20 关中平原城镇及农业区
- 21 大荔沙苑风沙控制区
- 22 黄河湿地生物多样性保护与水文调控区

## 四、秦巴山地落叶阔叶、常绿阔叶混交林生态区

### (八) 秦岭山地水源涵养与生物多样性保育生态亚区

- 23 秦岭北坡东段土壤侵蚀控制区
- 24 秦岭北坡中西段水源涵养区
- 25 凤县宽谷盆地土壤侵蚀控制区
- 26 秦岭中高山生物多样性保护区
- 27 秦岭南坡东段水源涵养区
- 28 商洛中低山水源涵养与水土保持区
- 29 镇柞石灰岩中山水土流失敏感区
- 30 秦岭南坡中西段中山水源涵养与水土保持区

### (九) 汉江两岸丘陵盆地农业生态亚区

- 31 汉江两岸低山丘陵土壤侵蚀控制区
- 32 汉中盆地城镇与农业区
- 33 月河盆地城镇与农业区

### (十) 米仓山、大巴山水源涵养生态亚区

- 34 大巴山水源涵养与生物多样性保护区
- 35 米仓山水源涵养区

- 一级区界
- 二级区界



图 1.8-1 陕西省生态功能区划图



附图 2.1-1 本项目地理位置图

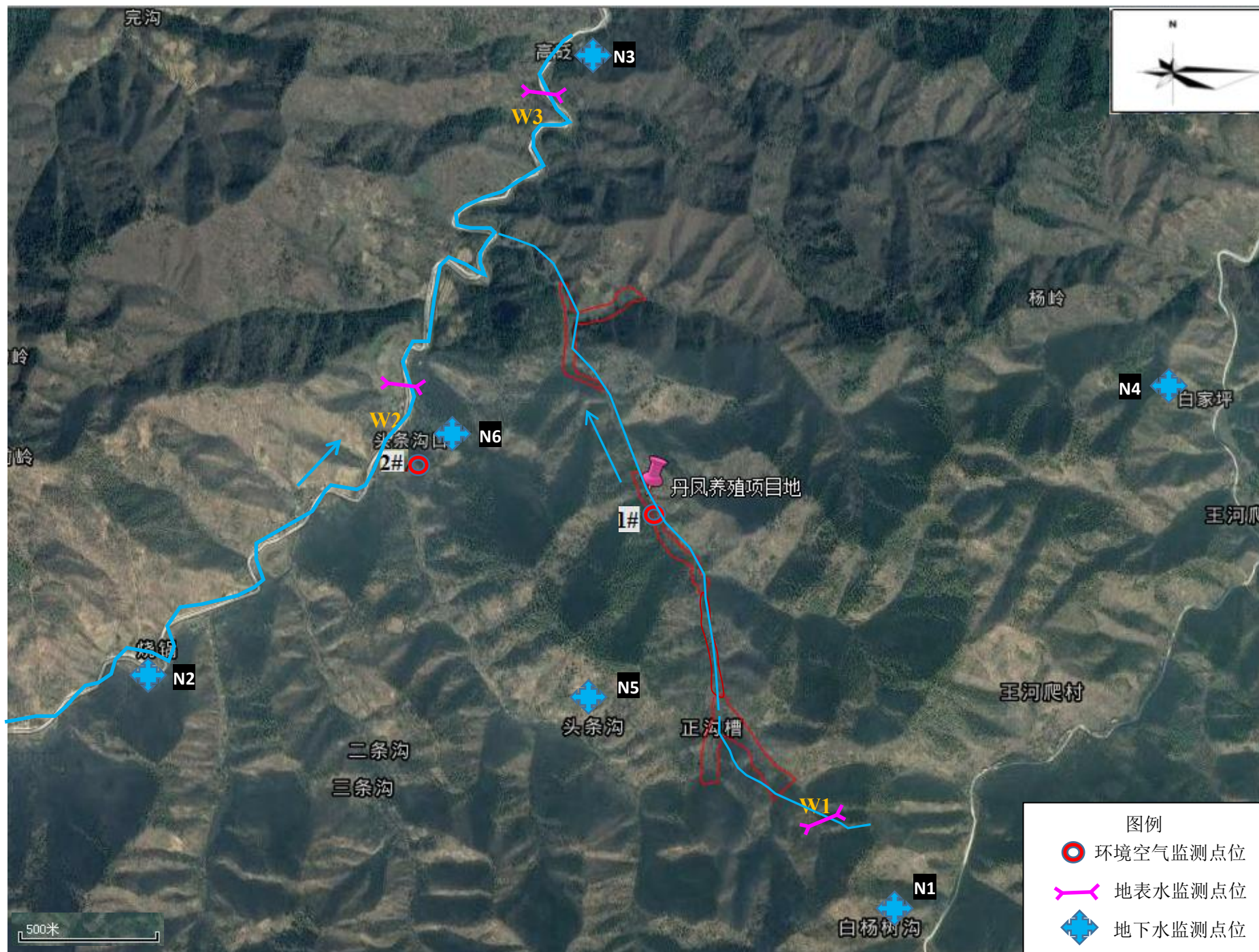


附图 2.1-2 项目外环境关系图





附图 4.1-1 本项目所在区水系图

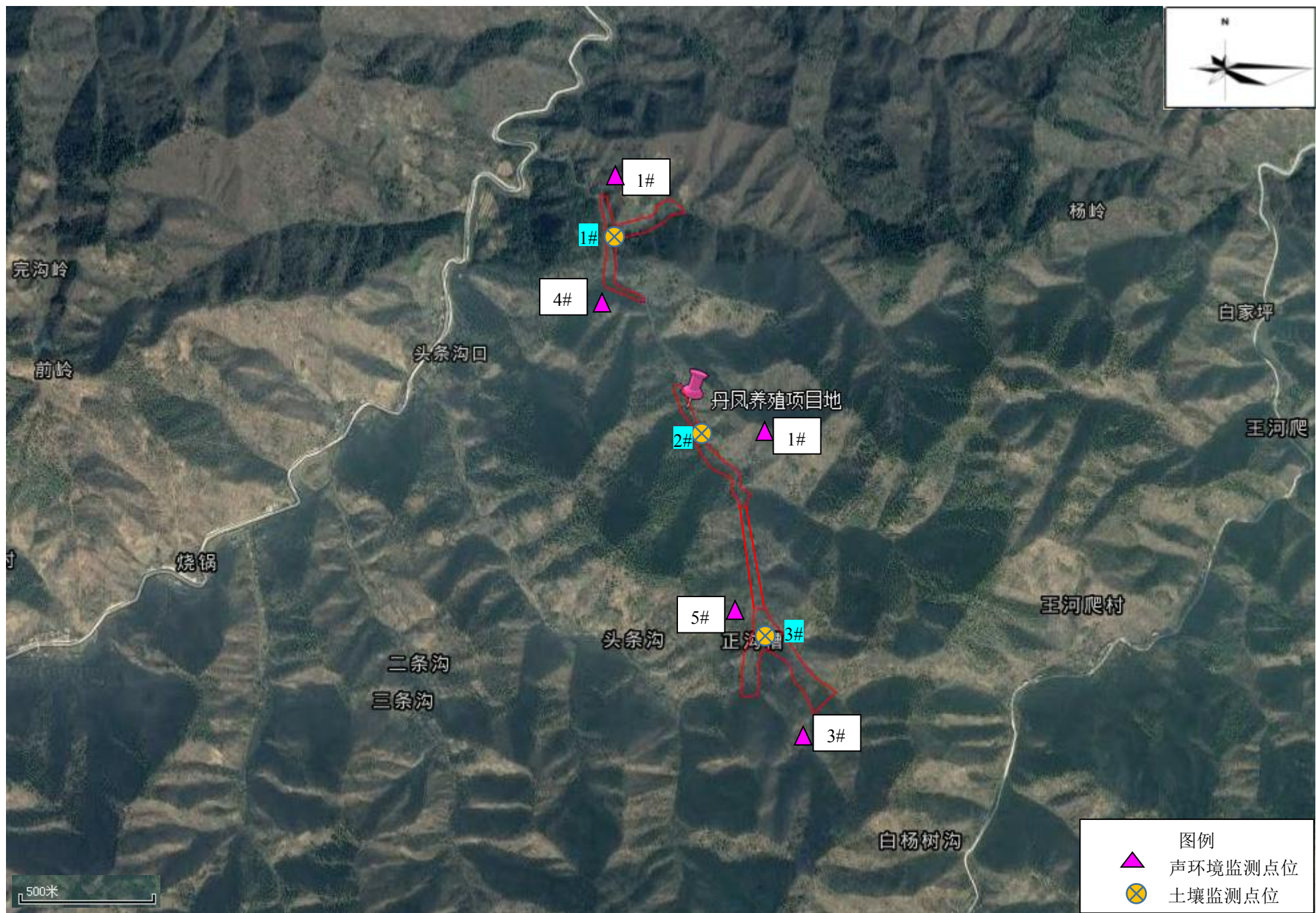


附图 4.2-1 环境空气、地表水和地下水监测点位示意

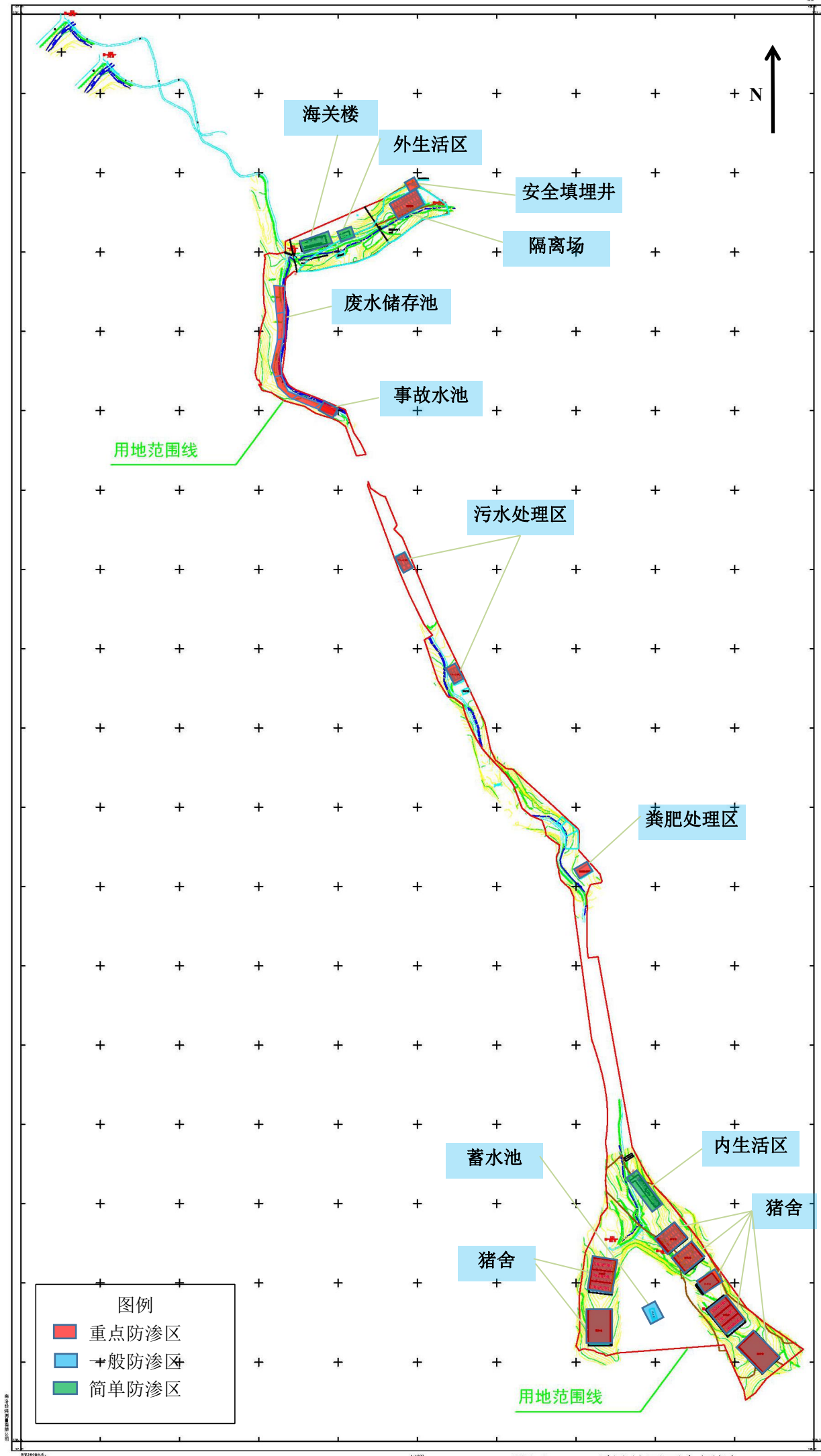




图 4.2-2 大气基本信息底图



附图 4.2-3 土壤和声环境监测点位示意图



附图 6.3-1 分区防渗图